

SPAZIO SICURO

Scheda del tavolo

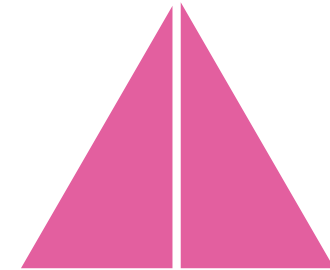
selezionate le opzioni che meglio descrivono il vostro tavolo, aiutandovi con le didascalie sul retro per interpretare i simboli.



TAVOLO APERTO



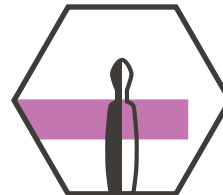
TAVOLO SEMIAPERTO



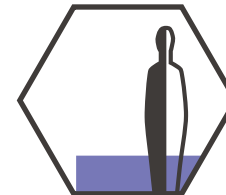
TAVOLO CHIUSO



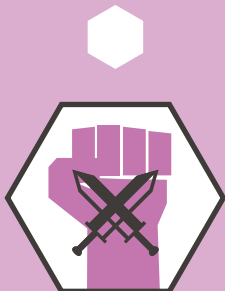
BAMBINE



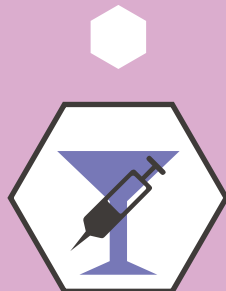
ADOLESCENTI



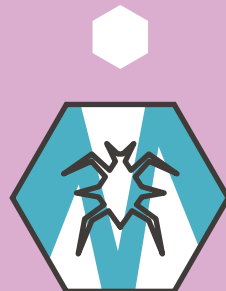
ADULTI



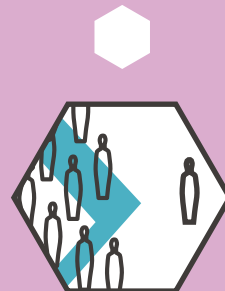
VIOLENZA



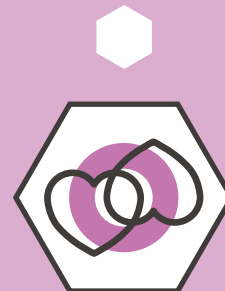
DIPENDENZA



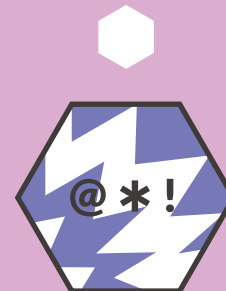
PAURA



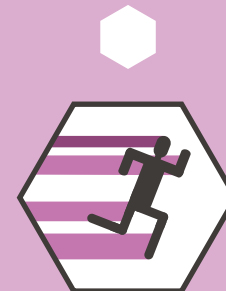
DISCRIMINAZIONE



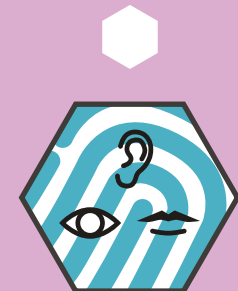
SESSO



LINGUAGGIO
SCURILE



ABILITÀ
MOTORIE



ABILITÀ
SENSORIALI

TAVOLO APERTO



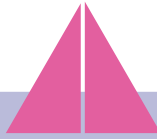
A questo tavolo c'è posto per altre persone che vogliono **partecipare** all'attività.

TAVOLO SEMIAPERTO



A questo tavolo c'è posto per chiunque voglia **osservare** senza partecipare né interferire con lo svolgimento dell'attività.

TAVOLO CHIUSO



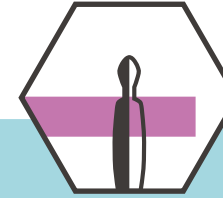
A questo tavolo non c'è posto per altre persone che vogliono partecipare all'attività e il gruppo giocante preferisce non essere osservato durante il suo svolgimento.

BAMBINI



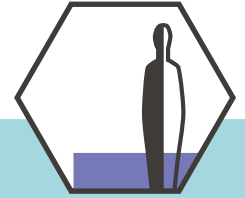
Questa attività e i suoi contenuti sono adatti a qualunque tipo di pubblico.

ADOLESCENTI

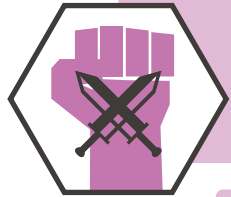


Questa attività e i suoi contenuti non sono adatti a un pubblico di bambini.

ADULTI

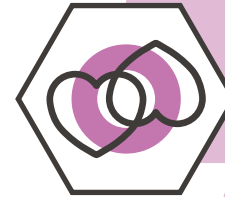


Questa attività e i suoi contenuti sono adatti ad un solo pubblico adulto.



L'attività potrebbe contenere o richiedere rappresentazioni di **violenza fisica o psicologica** (aggressioni, molestie, ecc...)

VIOLENZA

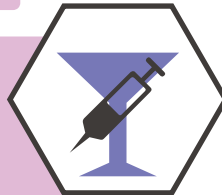


L'attività potrebbe contenere o richiedere rappresentazioni della **sessualità umana** (atti erotici, autoerotici, ecc...)

SESSO

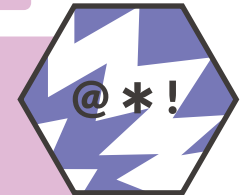
DIPENDENZA

L'attività potrebbe contenere o richiedere rappresentazioni di **dipendenze patologiche** (alcool, droghe, ecc...)



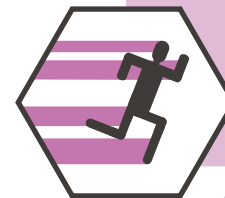
LINGUAGGIO SCURILE

L'attività potrebbe contenere o richiedere un **linguaggio volgare o osceno**.



I contenuti dell'attività potrebbero **suscitare** emozioni di **terrore, disgusto**, ecc...

PAURA



L'attività potrebbe richiedere l'**utilizzo di abilità motorie** o **prevedere sforzi fisici** (corse, salti, ecc...)

ABILITÀ MOTORIE

DISCRIMINAZIONE

L'attività potrebbe contenere o richiedere rappresentazioni di **comportamenti discriminatori** nei confronti di identità minoritarie (sessismo, razzismo, ecc...)



ABILITÀ SENSORIALI

L'attività potrebbe richiedere l'**utilizzo di abilità uditive, visive, verbali o tattili**, o **prevedere sforzi sensoriali** (voci e rumori flebili, luce scarsa, ecc...)

